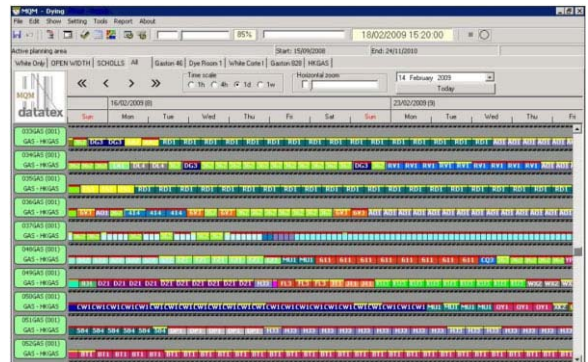
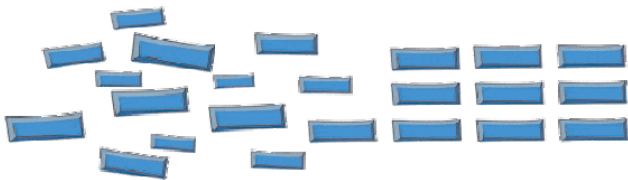


Seit 1987 konzipiert, entwickelt und installiert die **Datatex AG** Lösungen ausschließlich für die Textilbranche. Die Spezialisierung ist der Schlüssel zu der Entwicklungsstrategie und dem Erfolg bei über 400 Kunden in 39 Ländern und 11.500 Arbeitsstationen. Mit ihren erfahrenen Experten und dem Know-how aus der Textilindustrie wird eine solide Implementation und Integration der Software in den Betrieb garantiert, nachweislich unter Einhaltung des Zeit- und Budgetrahmens und der Lieferzeiten.

MQM - Machine Queue Management

MQM ist ein sehr leistungsfähiges und flexibles Planungsprogramm zur Reihenfolgeplanung von Produktionseinheiten in der textile Kette. **MQM** kommuniziert mit dem ERP-System und der Betriebsdatenerfassung BDE in beiden Richtungen und erlaubt dadurch einen zusammenhängenden Überblick der Fertigung. **MQM** unterstützt sowohl kontinuierliche Prozesse als auch die Produktion von Stapelprozessen.



Die Anforderung an die Planung. . .

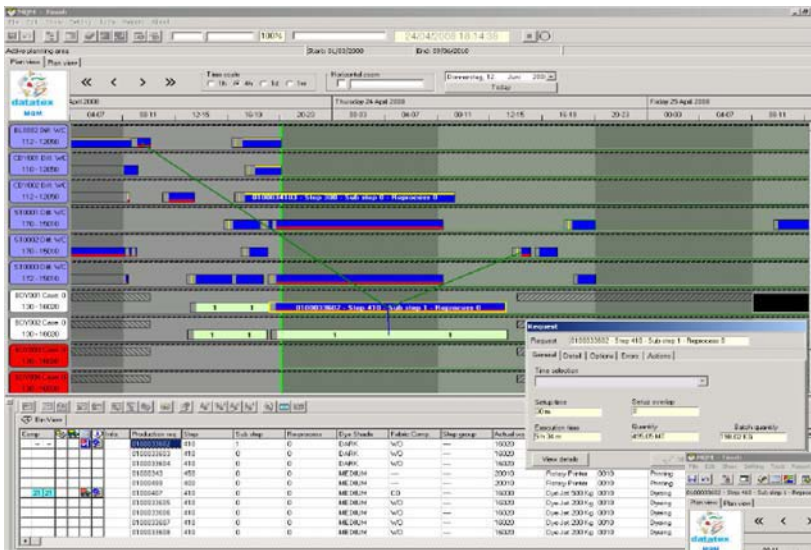


- Optimieren der Nutzung von Maschine / Personal / Material
- Reduzieren von Zeitverlusten im Betrieb wie Stand-, Rüst- und Wartezeiten
- Vermeiden von Überstunden und Verzögerungen im Durchlauf
- Reduzieren der innerbetrieblichen Bestände
- Einhalten der Lieferzeiten

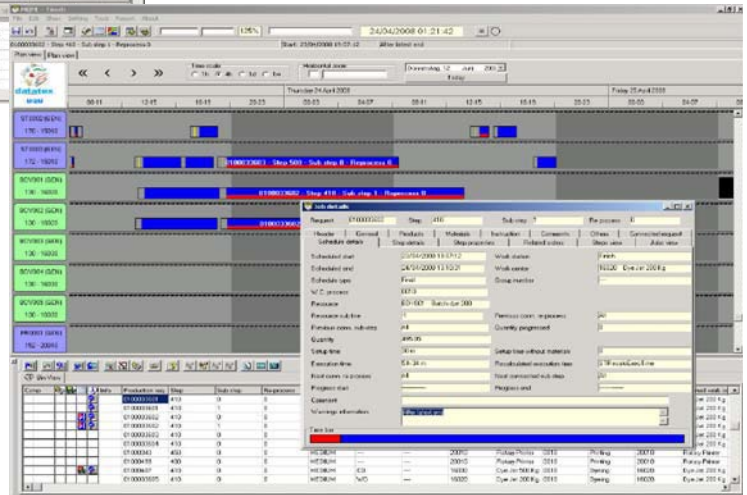
. . . werden durch MQM unterstützt

- ↳ Überblick im Gantt-Diagramm auf die ausgewählten Arbeitsstellen / Ressourcen und alle gegenwärtig eingeteilten Aufträge
- ↳ Eine Job-Liste mit eingeteilten und nicht eingeteilten Produktionsschritten
- ↳ Die automatische Unterstützung des Betriebskalenders umfasst Schichten, Arbeitsstunden, Feiertage, Betriebsurlaub, Maschinenwartung, Kapazitätsreservierungen etc.
- ↳ Automatische Einteilung der gesamten einzuplanenden Jobliste oder nur einzelne Aufträge
- ↳ Errechnen des frühestmöglichen oder spätestmöglichen Datums für den Arbeitsschritt
- ↳ Aktualisierung des Produktionsstatus in Echtzeit
- ↳ Berechnungen des Materialflusses
- ↳ Zusätzliche und alternative Ressourcen für einzelne Arbeitsschritte
- ↳ Umfassendes Reporting und Erstellung von gedruckten Maschinenlisten

MQM unterstützt die Reihenfolgeplanung im Textilbetrieb



- Planungsboard ermöglicht....
- Echtzeit - Aktualisierung der Produktion
 - Simulation (was wäre wenn)
 - Benutzerdefinierte Ansichten
 - Multiuser-Modus für mehrere Planer
 - Drag & Drop Funktionen
 - Stand-alone Lösung oder MES Integration



Die Potentiale im Betrieb. . .

- Erhöhung der Termintreue
- Reduzierung von Rüst- und Umrüstzeiten
- Reduzierung der innerbetrieblichen Bestände
- Direkte Rückmeldung von verspäteten Produktionsschritten
- Optimaler Ressourceneinsatz
- Verkürzung von Durchlaufzeiten
- Erhöhte Planungsflexibilität

- ... und unterstützt:
- Erstellung von Regelwerken für die Planung
 - Auto Sequencing
 - Kompatibilitätsvergleiche wie Auftrag zu Auftrag und Auftrag zu Maschine
 - Aufteilen/Zusammenführen von Aufträgen auf mehrere oder einzelne Maschinen

