

Seit 1987 konzipiert, entwickelt und installiert die **Datatex AG** Lösungen ausschließlich für die Textilbranche. Die Spezialisierung ist der Schlüssel zu der Entwicklungsstrategie und dem Erfolg bei über 400 Kunden in 39 Ländern und 11.500 Arbeitsstationen. Mit ihren erfahrenen Experten und dem Know-how aus der Textilindustrie wird eine solide Implementation und Integration der Software in den Betrieb garantiert, nachweislich unter Einhaltung des Zeit- und Budgetrahmens und der Lieferzeiten.

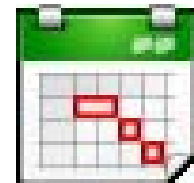
MCM - Machine Capacity Management

MCM ist ein sehr leistungsfähiges und flexibles Programm zur Kapazitätsplanung von Produktionseinheiten in der textile Kette. **MCM** ist ein graphisches Tool, das dem Disponenten hilft, jeglichen Produktionsbedarf zu organisieren. **MCM** kommuniziert mit dem ERP-System und der Betriebsdatenerfassung BDE in beiden Richtungen und erlaubt dadurch einen zusammenhängenden Überblick der Fertigung.



MCM gibt Ihnen Antworten auf die Fragen. . .

- Wo sind meine Kapazitäts-Engpässe?
- Wo sind meine Material-Engpässe?
- Wo sind meine Engpässe der zusätzlichen Ressourcen?
- Was steht hinter einem Engpass?
- Welcher Liefertermin kann vorgeschlagen werden?

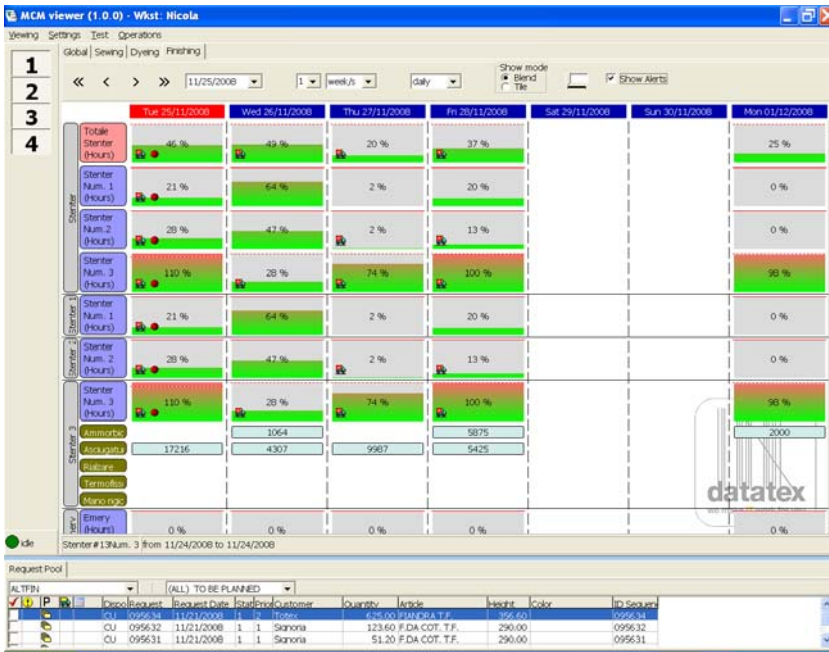


. . . und unterstützt die Planung

- ☞ MCM kann leicht in NOW oder in ein anderes ERP-System integriert werden
- ☞ Unterstützt „Single Users“ für einzelne Abteilungen
- ☞ Unterstützt „Multiple Departmental Users“ für die Planung mehrerer Abteilungen
- ☞ Das System arbeitet auf Betriebs-, Abteilungs- oder Arbeitsplatz-Ebene.
- ☞ Visualisierung der Kapazitäten von Maschinen, Materialien und Ressourcen
- ☞ Erlaubt es dem Disponenten, die Produktionsplanung zu verändern. Die Synchronisation erfolgt automatisch mit allen anderen Entitäten
- ☞ Kapazitätsengpässe und freie Ressourcen können leicht erkannt werden
- ☞ Erkennen von Terminverzögerungen und Mangel an Material oder Personal
- ☞ MCM plant automatisch den Produktionsbedarf, der vom Host in die „BIN“ importiert wurde und setzt diese in das „planning board“ anhand von vordefinierten Regeln (z.B. Lieferdatum, Kompatibilität usw.) um
- ☞ Im „BIN“ werden die Bedarfe kontinuierlich geladen. „First come first serve“. Das erleichtert die Einplanung im Gantt.
- ☞ Jeder Bedarf kann nur einmal auf dem Gantt eingeplant werden. Ausnahme sind: Umlanung, Maschinenwechsel oder eine Terminänderung auf dem Host.



MCM unterstützt die Kapazitätsplanung im Textilbetrieb

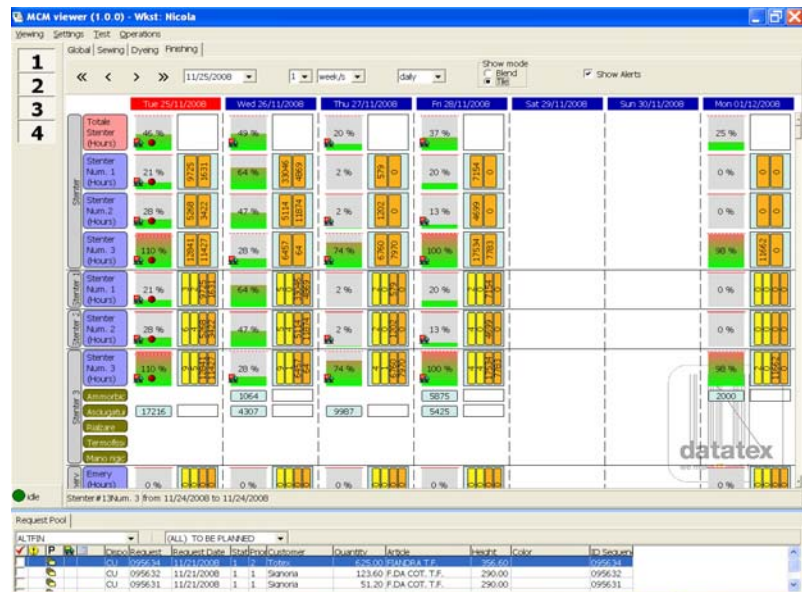


Planungsboard ermöglicht....

- Planung mit endlicher / unendlicher Kapazität
- Auflösung der geplanten Prozesse auf die einzelnen Tätigkeiten/Operationen
- Anzeige von Verpätungen
- Planung mit unterschiedlichen Betriebskalendern
- zusätzliche Planung von Personal, Tools und abhängigen Ressourcen

... und unterstützt

- Erstellung von Simulationen - was wäre wenn....?
- Erstellung von benutzerbezogenen Planungssichten
- Erstellung von benutzerbezogenen Zusatzinformationen



Die Potentiale im Betrieb. . .

- ☞ Erkennen von Engpässen
- ☞ Optimaler Ressourceneinsatz
- ☞ Erhöhung der Termintreue
- ☞ Verkürzung von Durchlaufzeiten
- ☞ Erhöhte Planungsflexibilität
- ☞ Schnelle Auftragsterminierung und -bestätigung
- ☞ Erhöhte Maschinenauslastung
- ☞ Reduzierung der innerbetrieblichen Bestände

